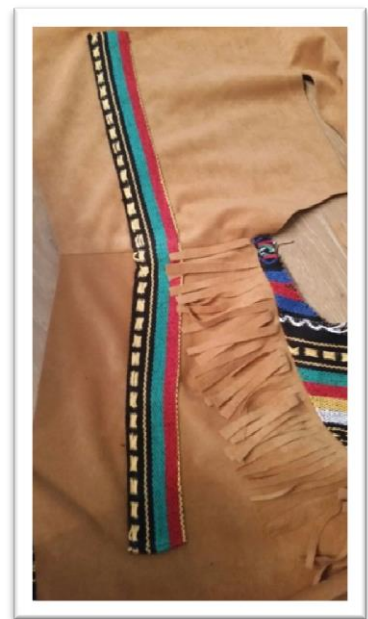
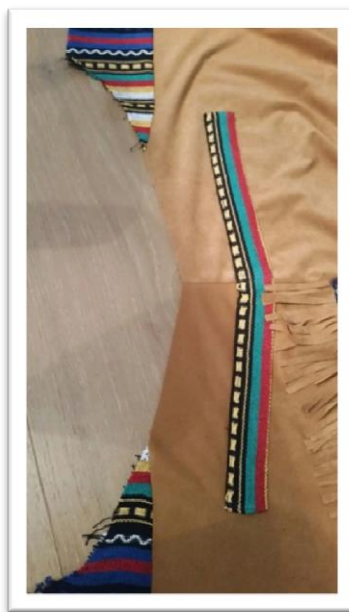
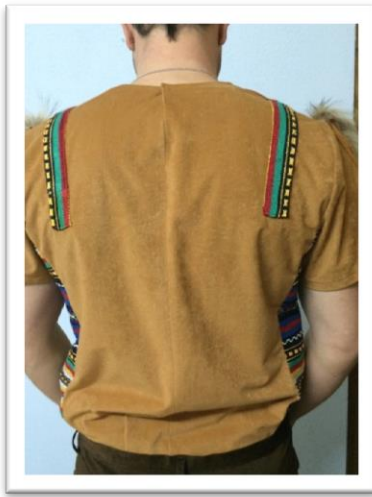


## Nähanleitung Chräjemusig Entlebuch „The immortal Crows“

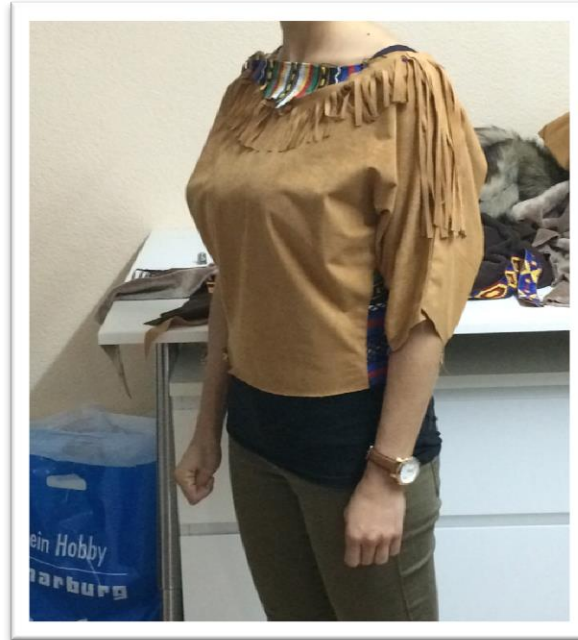
### T-Shirt Herren (Hellbraun)

- Hinterteil: Naht schliessen und oben ca. 12cm offen lassen
- Bei Vor- und Hinterteil **Indianerstoff (farbig gewebt)** einsetzen
- Vorderteil: Dreieck aus **Indianerstoff** aufstecken, 8cm breites **Fransenband (selber zuschneiden)** darunter stecken. Vorne Mitte ca. 25cm lange Fransen darunter stecken und alles miteinander annähen
- 3cm breites ca. 40cm langes Band aus **Indianerstoff** halb vorne, halb hinten, Mitte Schulter aufsteppen und Schulternähte schliessen
- Ärmel: Naht schliessen, Saum machen
- Ärmel in Shirt nähen. Gleichzeitig auf Schulternaht einige **Fransen (selber zuschneiden)**, farbige Fransen (rot, blau, gelbe Schnurband), Fellimitat-Stoff-Band und Verzierungen mit einnähen
- T-Shirt: Unten Saum machen
- Halsausschnitt versäubern, 1cm um steppen
- Hinten Mitte Druckknopf annähen



## T-Shirt Damen (Hellbraun)

- Indianerstoff (farbig gewebt) an Vor- und Hinterteil nähen
- Seitennähte und Schulternähte schliessen und gleichzeitig auf Schulternaht einige Fransen braun (selber zuschneiden), farbige Fransen (rot, blau, gelbe Schnurband), Fellimitat-Stoff-Band und Verzierungen mit einnähen (1. Bild unten)
- Am Halsausschnitt 8cm breites Fransenband (selber zuschneiden) annähen
- Mit Indianerstoff in der Mitte 4cm breites auslaufend auf 1cm, auf der Seite Bund, annähen und versäubern



## Hosen Damen und Herren (Dunkelbraun)

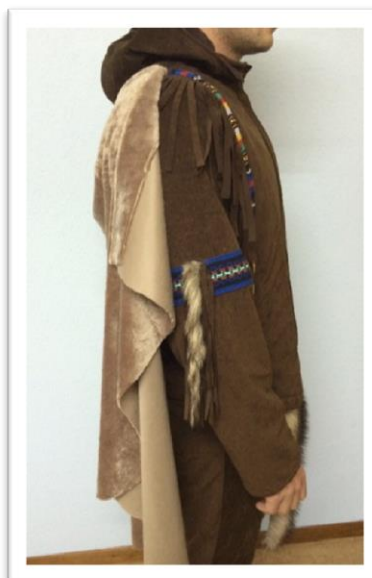
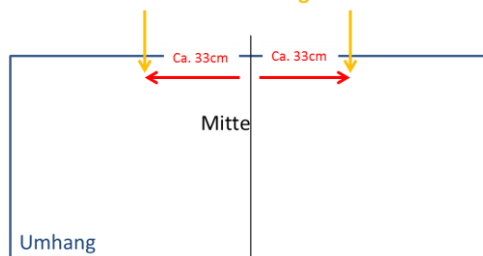
- Vorderteil: Hosensäcke machen
- Seitennähte zusammennähen
- Mit Indianerstoff (farbig gewebt) 5cm breites Band unterhalb des Knies aufnähen, Fransen dunkelbraun (selber zuschneiden), farbige Fransen (rot, blau, gelbe Schnurband), Fellimitat-Stoff-Band und andere Verzierungen auf der Seitennaht mit einnähen
- Innere Hosennaht und dann Leibesnaht schliessen
- Reissverschluss einsetzen
- Hosenbund ansetzen, beginnend auf der rechten Seite. Wenn man auf die linke Seite kommt, 7 cm nach der Seitennaht beiger Plüschspitz (hellbeige) mit einnähen. Beim Reissverschluss auch den Pelz (Fellimitat-Stoff, langhaarig) mit einnähen. Hosenbund verlängern bis zum Ende des Pelzes.
- Bund mit Druckknöpfen fixieren



## Jacke Damen und Herren (Dunkelbraun)

- Ärmel: auf dem Oberarm 5cm breites Band mit **Indianerstoff (farbig gewebt)** annähen
- In der Mitte des Ärmels, **Fransen dunkelbraun (selber zuschneiden)**, farbige Fransen (rot, blau, gelbe Schnurband), Fellimitat-Stoff-Band und andere Verzierungen etc. mit einnähen
- Ärmellänge bestimmen, versäubern und einfüttern mit Faserpelz (dunkelbraun, Futterstoff)
- Vor- und Hinterteil: Schulternaht schliessen
- Kleine Seitenteile: Schulternaht schliessen
- Kleines Seitenteil an Vor – und Hinterteil nähen, gleichzeitig 15cm langes **Fransenband dunkelbraun (selber zuschneiden)** von vorne Taille bis hinten Taille mit einnähen
- Vor dem **Fransenband** am Vorderteil 2cm breites Band aus **Indianerstoff** von der Achsel bis zum Saum aufsteppen
- Vom Ende des Fransenbandes bis zum Saum, Band schräg nach hinten zur Seitennaht ziehen
- Seitennähte schliessen
- Faserpelz (dunkelbraun, Futterstoff) zusammennähen
- Jacke einfüttern mit Faserpelz (dunkelbraun, Futterstoff)
- Saum machen
- Kapuze zusammen mit Faserpelz (dunkelbraun, Futterstoff) stürzen, Kapuze zusammen mit Stehkragen an Halsausschnitt nähen, versäubern
- Reisverschluss einsetzen
- Blende für Reissverschluss ca. 5cm breit machen und auf der rechten Seite annähen
- Druckknöpfe annähen zum fixieren
- Ärmel einsetzen
- Am Umhang (Plüsch, hellbeige) an oberer Kante ca. 6cm breiter Saum machen
- Die mittleren 65cm bestimmen und diese Punkte auf die äusserste Achselnaht nähen (siehe Zeichnung)

Annäh-Punkte Umhang an Mantel



### Achtung:

- T-Shirt, Hose und Jacke müssen individuell angepasst werden!
- Indianerstoff (farbig gewebt) ist sehr fransig -> sorgfältig nähen und alles versäubern!
- Die farbige Fransen (rot, blau, gelbe Schnurband) sind zur freien Verfügung für jedes Mitglied. Pro Mitglied sind pro Farbe je 3 Meter einberechnet. Es ist erwünscht, dass diese im ganzen Kleid z.B. bei den Fransen eingearbeitet werden (gezöpfelt, geflochten, einzelne Fransen, ect...)
- Jedes Mitglied kann für 30.- CHF ein original Fuchsfell kaufen, welches auf die Kapuze angenäht wird (wird in Jahresrechnung einbezogen)
- Folgt noch: Perlen, Chrälleli, ect. Für Verzierung Mantel

Bei Fragen zur Nähanleitung oder Stoff sowie zur Besichtigung des Prototypen, bitte melden bei:

Céline Felder, Dorf 42, 6162 Entlebuch

079 771 81 47, c.felder@gmx.ch

